



TRANSPORDIAMET

Jüri Koort
Riigimetsa Majandamise Keskus
jyri.koort@rmk.ee
Mõisa
45403, Lääne-Viru maakond, Haljala
vald, Sagadi küla

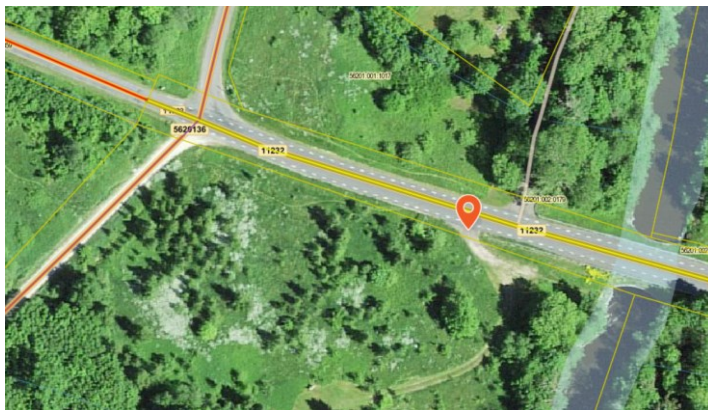
Teie 31.01.2024 nr 3-2.1/2024/560

Meie 06.02.2024 nr 7.1-1/24/1653-2

**Metsaparandusobjekti „Vihterpalu mahasõit“
ehitusprojekti lähteülesande kooskõlastamine
märkustega**

Olete esitanud Transpordiametile kooskõlastamiseks metsaparandusobjekti „Vihterpalu mahasõit“ ehitusprojekti lähteülesande. Objekt asub Vihterpalu külas Lääne-Harju vallas Harju maakonnas.

Koostatava projekti mahus likvideeritakse Vihterpalu metskond 19 (katastritunnus 56201:001:0500) kinnistule viiv mahasõit riigiteelt 11232 km 1,372 (väljavõttel tähistatud „tilgaga“).



Lähtudes ehitusseadustiku (edaspidi EhS) § 70 lg 3 ja § 99 lg 3 **kooskõlastame** lähteülesande tingimusel, et projekti koostamisel arvestatakse Transpordiameti järgnevate märkustega.

1. Ristumiskoha likvideerimiseks tuleb koostada tee ehitusprojekt (edaspidi projekt) põhiprojekti staadiumis vastavalt majandus- ja taristuministri 09.01.2020 määrusele nr 2 „Tee ehitusprojektile esitatavad nõuded“.
2. Projekti koostaval ettevõtjal või isikul peab olema EhS kohane pädevus.
3. Projektis tähistada olemasolev ristumiskoht 11232 km 1,372 likvideeritavana.

4. Näha ette ristumiskohal haljasala taastamine (kasvupinnas +murukülv), vajadusel teekatte eelnev eemaldamine. Esitada konstruktiivne lõige.
5. Ehitustegevus riigitee alusel maal ei tohi kõrguslikult jääda takistama sademevete ärajuhtimist riigitee katetelt ja nõlvalt.
6. Eemaldatavat pinnast ei tohi ladustada riigitee alusel maal.
7. Esitada projekt Transpordiametile kooskõlastamiseks.

Lugupidamisega

(allkirjastatud digitaalselt)

Merike Joonsaar

peaspetsialist

planeerimise osakonna kooskõlastuste üksus

Merike Joonsaar

58627078, Merike.Joonsaar@transpordiamet.ee